

## Ab 25 Meter (6 Qualitäten, 15 RAL-Farben, 10 Härten) +20.000 Silikonstandardprofile (ohne Formkosten) – Just in Time

Profil anklicken!



Silikon U-Profile (18 Grundformen)

Für weitere Informationen hier klicken



Silikon D-Profile (6 Grundformen)

Für weitere Informationen hier klicken



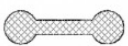
Silikon Nutprofile / Zargenprofile (27 Grundformen)

Für weitere Informationen hier klicken



Silikon T-Profile / Stegprofile (2 Grundformen)

Für weitere Informationen hier klicken



Silikon Knochenprofile (5 Grundformen)

Für weitere Informationen hier klicken



Silikon H-Profile (6 Grundformen)

Für weitere Informationen hier klicken



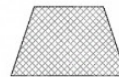
Silikon L-Profile / Winkelprofile (4 Grundformen)

Für weitere Informationen hier klicken



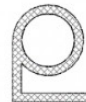
Silikon Halbrundprofile (14 Grundformen)

Für weitere Informationen hier klicken



Silikon Rechteck & Trapezprofile (8 Grundformen)

Für weitere Informationen hier klicken



Silikon e-Profile (8 Grundformen)

Für weitere Informationen hier klicken



Silikon Hohlkammerprofile (10 Grundformen)

Für weitere Informationen hier klicken



Silikon Spezialprofile (16 Grundformen)

Für weitere Informationen hier klicken



Silikon P-Profile / Fahnenprofile (8 Grundformen)

Für weitere Informationen hier klicken



Silikon C-Profile / Klemmpprofile (3 Grundformen)

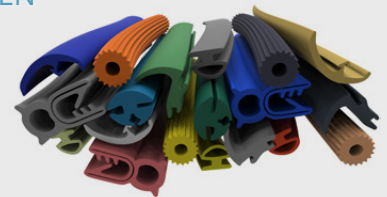
Für weitere Informationen hier klicken



## Produktkatalog

- **Silikon-Sonderprofile** nach Zeichnung oder Muster  
+20.000 Silikon-Standardprofile (ohne Formkosten) - [DETAILS ANSEHEN](#)
- **Silikon-Formteile** - [DETAILS ANSEHEN](#)
- **Silikon-Rundschnüre** - [DETAILS ANSEHEN](#)
- **Silikon-Rechteck- & Vierkantprofile** - [DETAILS ANSEHEN](#)
- **Silikon-Quadratprofile** - [DETAILS ANSEHEN](#)
- **Silikon-Schläuche** - [DETAILS ANSEHEN](#)
- **Silikon-Sonderprofile** nach Zeichnungsvorgabe - [DETAILS ANSEHEN](#)
- **Silikon-Platten** - [DETAILS ANSEHEN](#)

### Vollsilikon



SelastAN<sup>®</sup>

- **Silikonschaum-Rundschnüre** - [DETAILS ANSEHEN](#)
- **Silikonschaum-Vierkantprofile** - [DETAILS ANSEHEN](#)
- **Silikonschaum-Vierkantprofile**, selbstklebend - [DETAILS ANSEHEN](#)
- **Silikonschaum-Schläuche** - [DETAILS ANSEHEN](#)
- **Silikonschaum-Platten/Rollen** - [DETAILS ANSEHEN](#)
- **Silikonschaum-Sonderprofile** nach Zeichnung oder Muster - [DETAILS ANSEHEN](#)

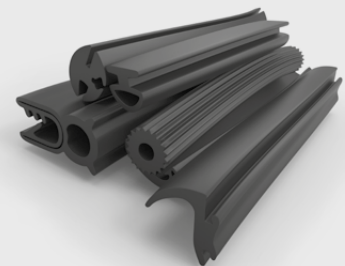
### Silikonschaum



SemaFLEX<sup>®</sup>

- **EPDM-Rechteckprofile** - [DETAILS ANSEHEN](#)
- **EPDM-Rechteckprofile**, selbstklebend - [DETAILS ANSEHEN](#)
- **EPDM-Quadratprofile** - [DETAILS ANSEHEN](#)
- **NBR-Quadratprofile** - [DETAILS ANSEHEN](#)
- **Standard-Gummiprofile** aus EPDM/NBR - [DETAILS ANSEHEN](#)
- **Standard U-Profile** aus EPDM (Lagerware) - [DETAILS ANSEHEN](#)
- **Co-extrudierte EPDM-Gummiprofile** - [DETAILS ANSEHEN](#)
- **EPDM-Rundschnüre** - [DETAILS ANSEHEN](#)
- **CR-Rundschnüre** - [DETAILS ANSEHEN](#)
- **NBR-Rundschnüre** - [DETAILS ANSEHEN](#)
- **Formteile** aus EPDM/CR/NBR - [DETAILS ANSEHEN](#)

### Gummidichtungen



SemaPREN<sup>®</sup>



## Produktkatalog

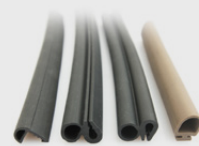
- **Moosgummi-Vierkantprofile**  
aus EPDM/CR/NBR, hellgrau & schwarz - [DETAILS ANSEHEN](#)
- **Moosgummi-Vierkantprofile**  
aus EPDM/CR//NBR, selbstklebend - [DETAILS ANSEHEN](#)
- **Moosgummi-Standardprofile**  
(L-, P-, U- und Halbrundprofile) - [DETAILS ANSEHEN](#)
- **Moosgummi-Rundschnüre**  
aus EPDM, CR, NBR (schwarz & hellgrau) - [DETAILS ANSEHEN](#)

### Moosgummi



- **TPE-Vierkantprofile** (Vollmaterial - quadratisch) - [DETAILS ANSEHEN](#)
- **TPE-Rundschnüre** (Vollmaterial, lebensmittelecht) - [DETAILS ANSEHEN](#)
- **TPE-Schläuche** (Vollmaterial) - [DETAILS ANSEHEN](#)
- **TPE-Schaumrundschnüre** (lebensmittelecht) - [DETAILS ANSEHEN](#)
- **TPE-Profil** nach Zeichnung oder Muster - [DETAILS ANSEHEN](#)

### TPE



- **Viton<sup>®</sup>/FKM-Profil** nach Zeichnung oder Muster - [DETAILS ANSEHEN](#)
- **Viton<sup>®</sup>/FKM-Vierkantprofil** (Vollmaterial), selbstklebend - [DETAILS ANSEHEN](#)
- **Viton<sup>®</sup>/FKM-Rundschnüre** (Vollmaterial) - [DETAILS ANSEHEN](#)
- **Viton<sup>®</sup>/FKM-Schläuche** (Vollmaterial) - [DETAILS ANSEHEN](#)
- **Viton<sup>®</sup>/FKM-Vierkantprofil** aus Fluormoosgummi, selbstklebend - [DETAILS ANSEHEN](#)
- **Viton<sup>®</sup>/FKM-Rundschnüre** aus Fluormoosgummi - [DETAILS ANSEHEN](#)

### Viton<sup>®</sup>

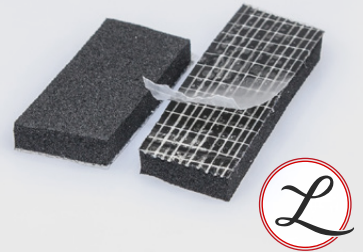




## Produktkatalog

- **EPDM-Zellkautschukdichtungen**  
schwarz, selbstklebend - [DETAILS ANSEHEN](#)
- **EPDM-Zellkautschukdichtungen**  
weiß, selbstklebend - [DETAILS ANSEHEN](#)
- **NBR-Zellkautschukdichtungen**  
schwarz, selbstklebend - [DETAILS ANSEHEN](#)
- **CR-Zellkautschukdichtungen**  
schwarz, selbstklebend - [DETAILS ANSEHEN](#)

### Zellkautschukstreifen



- **Flachdichtungskonfigurator**  
Flachdichtungen im Browser konfigurieren - [DETAILS ANSEHEN](#)
- **Flachdichtungen** nach Ihrer Zeichnung aus  
Silikon, Silikonschaum, EPDM, NBR, CR, Zellkautschuk,  
Moosgummi, Viton<sup>®</sup>/FKM, KLINGERSIL<sup>®</sup> sowie Graphit-  
und Hochdruckdichtungen - [DETAILS ANSEHEN](#)
- **Silikonplatten** (Vollmaterial),  
lebensmittelecht - [DETAILS ANSEHEN](#)
- **Silikonschaumplatten**, lebensmittelecht &  
selbstverlöschend - [DETAILS ANSEHEN](#)
- **EPDM-Platten** - [DETAILS ANSEHEN](#)
- **NBR-Platten** - [DETAILS ANSEHEN](#)
- **Viton<sup>®</sup> / FKM-Platten** - [DETAILS ANSEHEN](#)
- **Moosgummiplatten** aus EPDM - [DETAILS ANSEHEN](#)
- **Zellkautschukplatten** aus EPDM - [DETAILS ANSEHEN](#)

### Flachdichtungen und Plattenware



- **Dichtungskleber und Primer** - [DETAILS ANSEHEN](#)
- **Profilscheren** für Profile und Schläuche - [DETAILS ANSEHEN](#)

### Montage und Verarbeitung (Zubehör)





## Dienstleistungen und Konfektionierungen

### Vulkanisation

- Heißvulkanisation von Profilen als Film-, Stoß- und Eckenvulkanisation zu Rahmen und Ringen

### Selbstklebung

- Ausrüstung von Profilen, Platten und Streifen mit Selbstklebung als Montagehilfe
- Schneiden, Stanzen, Lasern, Plotten
- Spezifische Schnittverfahren: Plotter-, Wasserstrahl-, Kreismesser- und Hackschnitt
- Stanzdichtungen nach Maß, Muster oder Zeichnung
- Individuelle Handzuschnitte
- Schneiden und Ablängen von Rundschnüren, Schläuchen und Profilen zu individuellen Fixlängen

### 3D-Druck

- 3D-Druck zur Prototypenfertigung (kleine Stückzahlen i. d. R. ohne Abgussform möglich)

### Profil- und Flachdichtungskonfigurator

- Erstellen Sie Ihre Profile oder Flachdichtungen in unseren Konfiguratoren selbst

### Zulassungen, Verordnungen und Toleranzen

- Wir liefern Ihnen unsere Silikon- und Silikonschaumprodukte wenn möglich auch mit FDA-Zulassung
- Weitere Angaben zu Zulassungen, Verordnungen und Toleranzen können Sie den Angaben auf unserer Internetseite entnehmen



Beratung:

+49(0) 431 - 691160 - 10

E-Mail: info@lisema.eu



www.lisema.eu  
www.3D-profile.de

Flachdichtungskonfigurator | 3D-Profilkonfigurator | +20.000 Silikonprofile ohne Formkosten

# Impressum

**LiSEMA® Dichtungstechnik Unternehmergeinschaft** (haftungsbeschränkt)

Klausdorfer Straße 79

D - 24161 Altenholz (Schleswig-Holstein, Deutschland)

Telefon: +49 (0)431 - 691160 - 10

E-Mail: info@lisema.eu

Web: <https://www.lisema.eu>

Web: <https://www.3d-profile.de>

Web: <https://www.dichtungshersteller.eu>

**Alleiniger Inhaber und Geschäftsführer (CEO):** Marcel Kopp

**Umsatzsteuer-Identifikationsnummer:**

DE321908463

**D-U-N-S® Nummer:**

315209857

**EORI-Nummer:**

DE791301456861286

**Bankverbindung:**

LiSEMA® Dichtungstechnik UG (haftungsbeschränkt)

IBAN: DE61 2104 0010 0707 348 900

BIC: COBADEFFXXX

Commerzbank Kiel

LiSEMA® ist eine eingetragene und geschützte Handelsmarke der LiSEMA® Dichtungstechnik Unternehmergeinschaft. Dritten ist es untersagt, Silikonprofile, Flachdichtungen, Silikonschäume oder ähnliche Dichtungsschäume sowie Dichtungsprodukte im Allgemeinen oder die damit verbundenen Dienstleistungen unter dem Markennamen LiSEMA® zu vertreiben. Weitere durch LiSEMA® geschützte Handelsnamen lauten: SELASTAN®, SEMAFLEX®, SEMAPREN®, SEMATHERM® und NEOSOFT®.

**Eintragung im Handelsregister**

Registergericht: Amtsgericht Kiel

Registernummer: HRB 20330 KI

**Inhaltlich verantwortlich gemäß § 55 RStV**

LiSEMA® Dichtungstechnik Unternehmergeinschaft (haftungsbeschränkt)

vertreten durch den Geschäftsführer Marcel Kopp, Klausdorfer Straße 79, 24161 Altenholz, Schleswig-Holstein, Deutschland



Beratung:

+49(0) 431 - 691160 - 10

E-Mail: info@lisema.eu

www.lisema.eu

www.3D-profile.de



Flachdichtungskonfigurator | 3D-Profilkonfigurator | +20.000 Silikonprofile ohne Formkosten

#### Fotos/Icons:

Shutterstock.com & Flaticon.com

#### Online-Streitbeilegung

Die Europäische Kommission stellt unter <https://ec.europa.eu/consumers/odr/> eine Plattform zur Online-Streitbeilegung bereit, die Verbraucher für die Beilegung einer Streitigkeit nutzen können und auf der weitere Informationen zum Thema Streitschlichtung zu finden sind.

#### Außergerichtliche Streitbeilegung

Die LiSEMA® Dichtungstechnik Unternehmersgesellschaft ist weder dazu verpflichtet noch dazu bereit, im Falle einer Streitigkeit mit einem Verbraucher an Streitbeilegungsverfahren vor einer Verbraucherschlichtungsstelle teilzunehmen.

#### Haftung für Links

Trotz sorgfältiger inhaltlicher Kontrolle übernehmen wir keine Haftung für die Inhalte externer Links. Für den Inhalt der verlinkten Seiten sind ausschließlich deren Betreiber verantwortlich.

#### Urheber- und Markenrecht

Die durch die LiSEMA® Dichtungstechnik UG erstellten Inhalte und Werke auf diesen Seiten unterliegen dem deutschen Urheberrecht. Die Vervielfältigung, Bearbeitung, Verbreitung und jede Art der Verwertung bedürfen der schriftlichen Zustimmung der LiSEMA® Dichtungstechnik Unternehmersgesellschaft.

LiSEMA® ist eine eingetragene und geschützte Handelsmarke der LiSEMA® Dichtungstechnik Unternehmersgesellschaft. Dritten ist es untersagt, Produkte oder Dienstleistungen unter dem Markennamen LiSEMA® zu vertreiben. Weitere durch LiSEMA® geschützte Handelsnamen lauten: SELASTAN®, SEMAFLEX®, SEMAPREN®, SEMATHERM® und NEO-SOFT®.